

## Flanschausführung - Typ EFK-F & EFG-F

### BESCHREIBUNG

Das neue EBE ECOFLOW Venturidüsen-Kondensatableiter Sortiment wurde entwickelt, um den strengen Anforderungen zu entsprechen, die heutzutage von Anlagenbetreibern gestellt werden. Als Modulkonzept entwickelt, deckt das ECOFLOW Sortiment eine große Spanne an Kapazitäten ab. Von minimalem Kondensatanfall bei Stragentwässerungen bis hin zu hohen Volumina und variablen Lasten in Prozessanwendungen.

Der EBE ECOFLOW ist der erste auf dem Markt erhältliche Venturidüsen-Kondensatableiter, der inklusive Flansche aus einem Guss gefertigt wird, mit austauschbarer Düse, ohne bewegliche Teile. Entwickelt als permanente Systemlösung, die allen Anforderungen gerecht wird. 100% verschleißfrei, einmal im System installiert, nie wieder ersetzt.

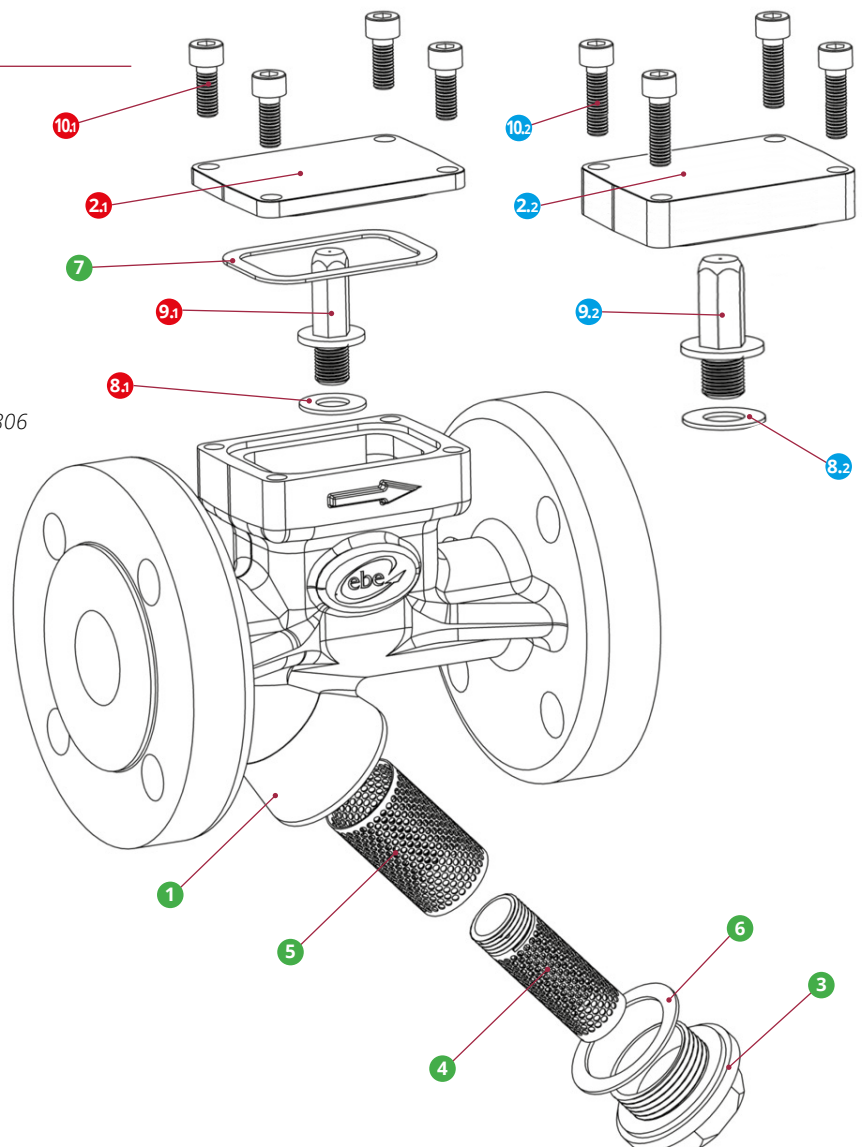
### FEATURES

- Einzigartiges Moduldesign, für niedrigen und hohen Kondensatanfall.
- Multipler Düsenaufbau, entwickelt für optimale Effizienz am Betriebspunkt.
- Gehäuse und Flansche aus einem Guss. Keine Schweißnähte, garantierte Druckzuverlässigkeit.
- Flexible Filteroptionen, auf doppelte Filterung erweiterbar für verschmutzte Systeme.
- Graphitdichtung mit Spießblecheinlage, extra eingekapselt zur Vermeidung von Leckagen.
- Alle Baulängen gemäß ISO 6554 / EN 26554
- Wartung / Reinigung und Düsenwechsel im eingebauten Zustand möglich, keine Demontage nötig.

### DER AUFBAU

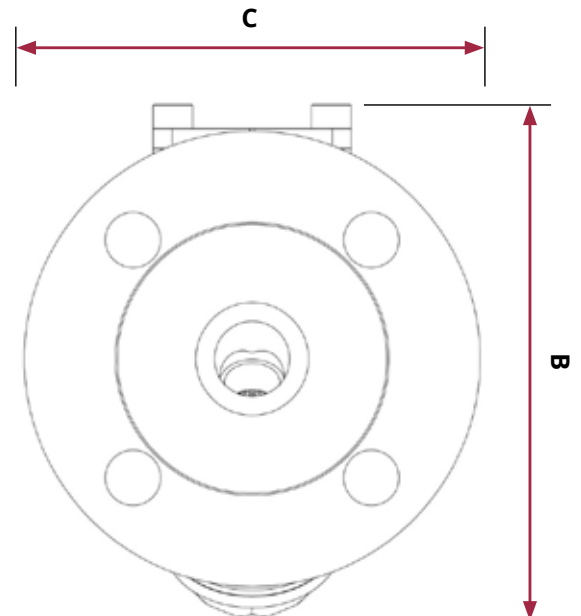
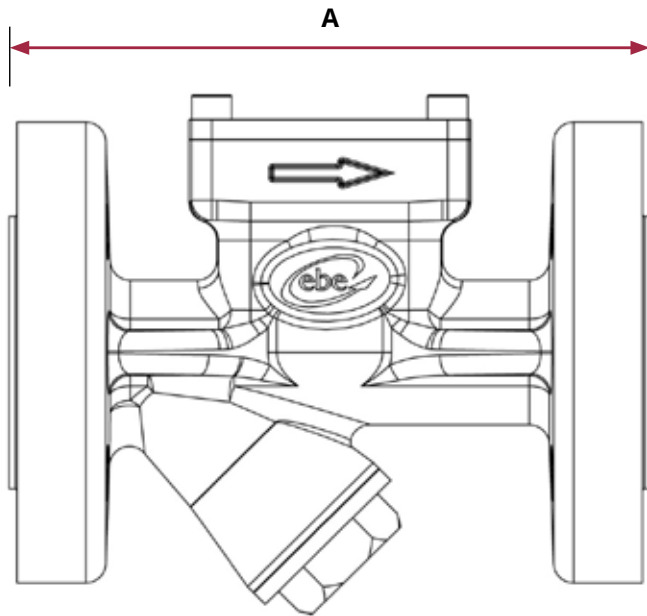
NR. TEILE

- 1 Gehäuse mit Flanschen**  
Edelstahl DIN 1.4308
- 2.1 Deckel (EFK)**
- 2.2 Deckel (EFG)**  
Edelstahl DIN 1.4308
- 3 Filterdeckel**  
Edelstahl DIN 1.4308
- 4 Optionales feineres Zusatzfiltersieb**  
800µm, Edelstahlgewebe DIN 1.4301
- 5 Hauptfiltersieb**  
400 oder 800µm, Edelstahlgewebe DIN 1.4301 und 1.4306
- 6 Filterdeckeldichtung**  
Graphitdichtung mit Spießblecheinlage
- 7 Düsendeckeldichtung**  
Graphitdichtung mit Spießblecheinlage
- 8.1 Variable Düsendichtung (EFK)**
- 8.2 Variable Düsendichtung (EFG)**  
Graphitdichtung mit Spießblecheinlage
- 9.1 Variable Düse (EFK)**
- 9.2 Variable Düse (EFG)**  
Edelstahl DIN 1.4404
- 10.1 Deckelbefestigungsschrauben (EFK)**  
Zylinderschraube mit Innensechskant, M6 x 16  
(DIN912 / EN ISO 4762) Edelstahl
- 10.2 Deckelbefestigungsschrauben (EFG)**  
Zylinderschraube mit Innensechskant, M6 x 25  
(DIN912 / EN ISO 4762) Edelstahl



## Flanschausführung - Typ EFK-F & EFG-F

### DIMENSIONEN UND GEWICHTE



Typ EFK-F					
Größe	Anschlüsse	A	B	C	Gewicht
DN15	Flansch Form B PN40	150 mm	130 mm	95 mm	5.2 kg
DN20	Flansch Form B PN40	150 mm	130 mm	105 mm	5.7 kg
DN25	Flansch Form B PN40	160 mm	130 mm	115 mm	6.2 kg

Typ EFG-F					
Größe	Anschlüsse	A	B	C	Gewicht
DN15	Flansch Form B PN40	150 mm	145 mm	95 mm	5.5 kg
DN20	Flansch Form B PN40	150 mm	145 mm	105 mm	6.0 kg
DN25	Flansch Form B PN40	160 mm	145 mm	115 mm	6.5 kg

### GRÖSSEN UND ANSCHLÜSSE

DN15; DN20; DN25

Baulängen in Übereinstimmung mit DIN EN 26554 (ISO6554) Reihe 1

Flansche entsprechend EN 1092-1 Form B PN40 standardmäßig  
Flansche für höhere Druckstufen und ASME gegen Aufpreis lieferbar

### DAMPF- UND TEMPERATURGRENZEN

PMA (Höchster zulässiger Druck)	80bar g
TMA (Höchste zulässige Temperatur)	400°C
PMO (Höchster Betriebsdruck)	65bar g
TMO (Höchste Betriebstemperatur)	265°C
Hydraulischer Versuchsdruck, kalt	120bar g

### ZERTIFIKATE

- Alle Abscheider erhalten eine zehnjährige Funktionsgarantie
- Eine Materialprüfbescheinigung gemäß DIN/EN 10204; 3.1 ist auf Nachfrage erhältlich
- Druckbescheinigung entsprechend der EU-Richtlinie für Druckausrüstungen 2014/68/EU auf Nachfrage erhältlich

Alle Prüfzertifikate gegen Aufpreis erhältlich, bitte bei Bestellung anfordern.

### Sonderzubehör

ISOJAG Nomex Isoliermantel zur Vermeidung von Wärmeabstrahlung. Beachten Sie bitte separates technisches Datenblatt.

Schmutzfilter für kleinere Düsengrößen